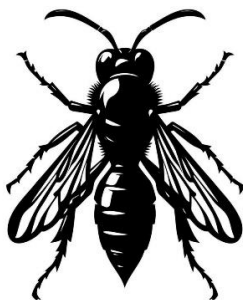




ATELIER PIÈGES À FRELONS



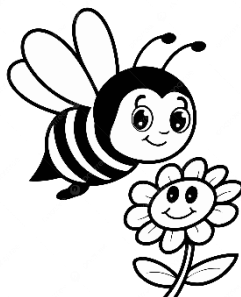
Après la découverte de plusieurs nids de frelons asiatiques qui déciment les populations d'abeilles sur la commune et pour éviter leur propagation, il faudrait mettre en place des pièges dans le village dès le début du mois de mars. Le piégeage cible les fondatrices, qui sont les reines frelons sortant de l'hibernation et cherchant à établir de nouvelles colonies.

La mairie, soutenue par La Chassignole, vous propose donc un atelier pour réaliser vos pièges

LE DIMANCHE 9 MARS 10h à la salle des mariages

Les participants volontaires devront se munir :

- de **bidons de 5 litres vides** (de type vinaigre ou eau déminéralisée) sur lesquels seront installées des grilles spécialement conçues pour capturer les frelons (fournies par la mairie).
- éventuellement de vieux restes de **bière, vin blanc et sirop** (mais **nous fournirons aussi ces ingrédients**) pour fabriquer un appât riche en sucre (1/3 de chaque) qui attirera les frelons mais repoussera les abeilles.



Toutes les consignes d'utilisation et de sécurité vous seront données sur place.

Chacun repartira avec son ou ses pièges destinés à être installés dans les jardins ainsi qu'avec de l'appât.

A partir de juillet et jusqu'en novembre, il faudra modifier l'appât pour lui ajouter des protéines, les consignes seront données aux participants au fur et à mesure.

Pour faciliter la préparation de cet atelier, si vous souhaitez participer,

inscrivez-vous auprès de la mairie

par mail : mairie@remilly-en-montagne.fr

téléphone : 03 80 23 63 84